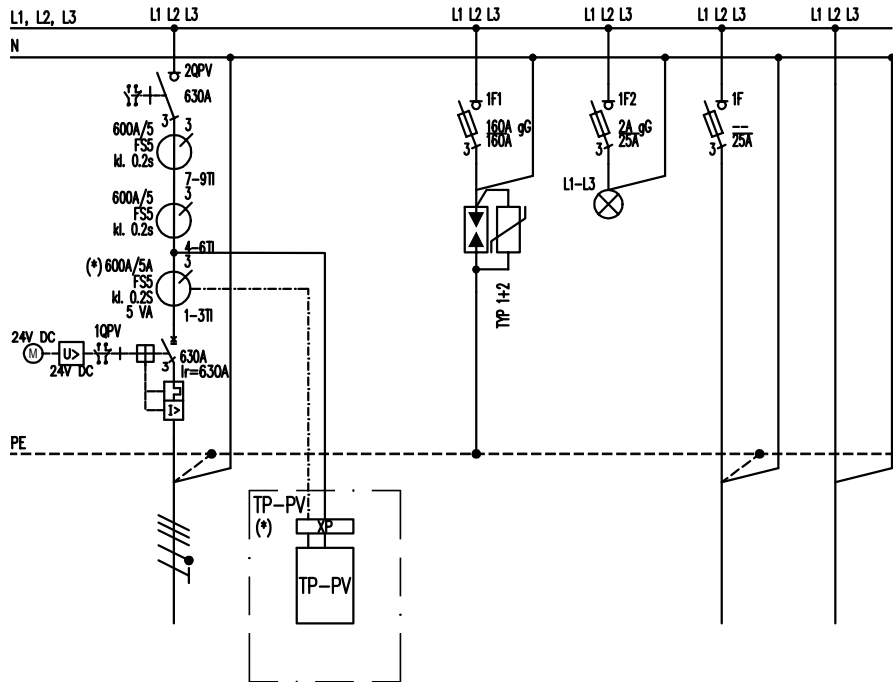


ROZDZIELNICA RGPV



NUMER OBWODU		-		-	-	-	
ILOŚĆ ELEMENTÓW		-		-	-	-	
MOC ZAINSTALOWANA [W]		400 000		-	-	-	
NAZWA ODBIORNIKA		4x 3x YAKOS 1x240 +1x 2x YAKOS 1x240 (PE)	Układ pośredni pomiarowo-rozliczeniowy energii elektrycznej	5x (LgY 1x25)	3x (LgY 1x2,5)	-	4x 3x YAKOS 1x240 +1x 2x YAKOS 1x240 (PE)
LOKALIZACJA ODBIORNIKA		-	-	-	-	-	-

- OZNACZENIA:
- 1Q - wyłącznik mocy
 - 3Q - rozłącznik izolacyjny
 - 1F - rozłącznik bezpiecznikowy
 - (*) - przeznaczyć do plombowania

				Elektro-Instal Sp. z o.o. ul. Zagórska 167 42-600 Tarnowskie Góry tel/fax: 32 393-33-62/393-33-84 e-mail: elektro-instal@home.pl	
ZADANIE: BUDOWA INSTALACJI FOTOWOLTAICZNEJ WRAZ Z NIEZBEDNĄ INFRASTRUKTURĄ NA TERENIE FIRMY „OLMET” W GLIWICACH PRZY UL. TOWAROWEJ					
OBIEKT: GLIWICE UL. TOWAROWA, DZIAŁKI NR 577/1, 581 OBRĘB EWIDENCYJNY: 0025, KOLEJ.					STADIUM DOKUMENTACJI
INWESTOR: „OLMET PRZEMYSŁAW OLEŚ” SPÓŁKA KOMANDYTOWA ul. Towarowa 15 42-600 Tarnowskie Góry					PT
Rozdzielnica elektryczna instalacji fotowoltaicznej RGPV. Schemat strukturalny. Widok elewacji.					SKALA
					-
PROJEKTOWAŁ:	NR UPRAWNIENI	PODPIS	DATA	NR RYSUNKU	
mgr inż. Maciej Patucha	SLK/4699/PWOE/13		20.03.2026	03	
OPRACOWAŁ:	-		-	ARKUSZ	
SPRAWDZIŁ:	-		-	1/2	